

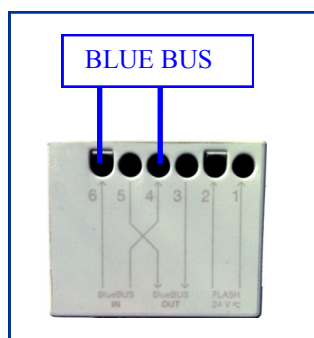


## RadioBand TCW1/ TCW2

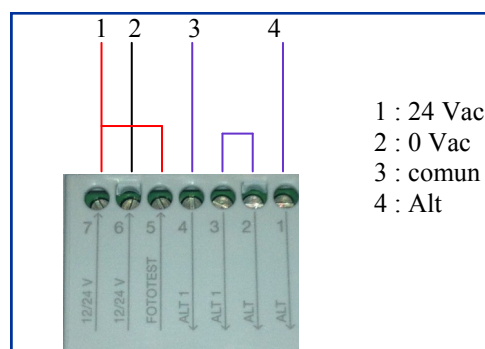
Compatibles avec les palpeurs mécaniques, résistifs et optiques, ils ont les mêmes caractéristiques fonctionnelles et techniques, ils ne diffèrent que par leur alimentation. Le TCW2 qui est alimenté par panneau photovoltaïque est destiné à une utilisation domestique ( 15 cycles / jour).

Il est impératif de les associer à une interface IBW (pour les opérateurs fonctionnant avec une logique bus) ou IRW ( pour les logiques classiques).

### BRANCHEMENT DE L'INTERFACE IBW

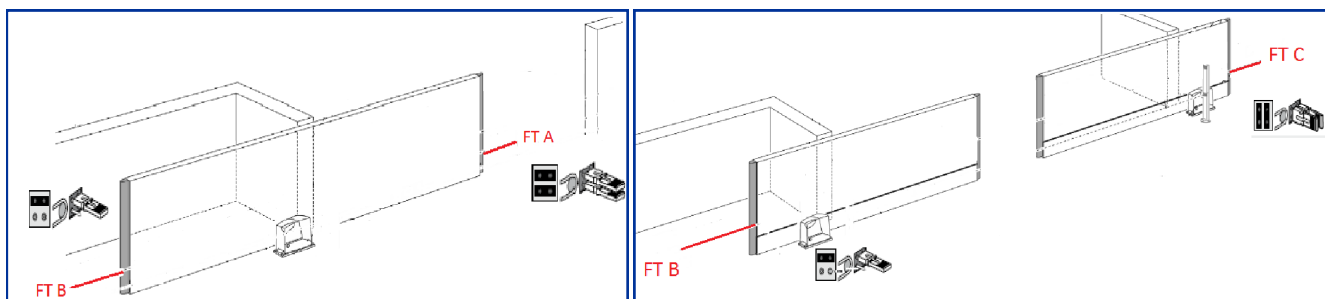


### BRANCHEMENT DE L'INTERFACE IRW



### CONFIGURATION DU TCW 1 / TCW2

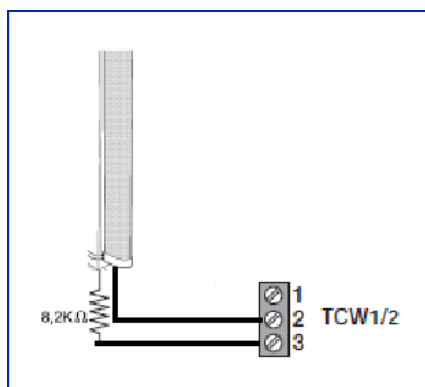
- Configurer les cavaliers J se trouvant sur la face arrière du TCW en fonction de la position des palpeurs sur le portail.



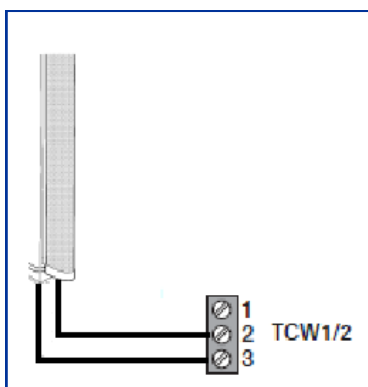
### CONNEXION DU PROFIL PALPEUR AU BORNIER DU TCW1 / TCW2

Pour les profils mécaniques, il est impératif de brancher une résistance de 8.2 Kohm en série avec le palpeur.

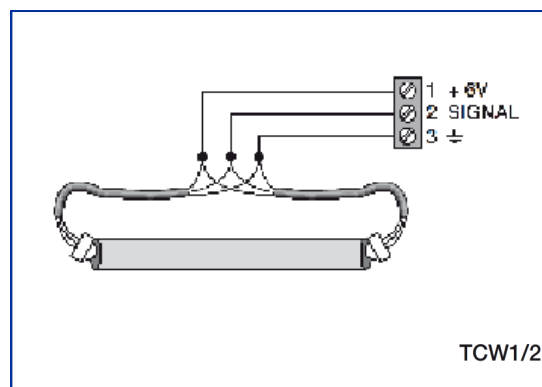
Palpeur mécanique



Palpeur résistif



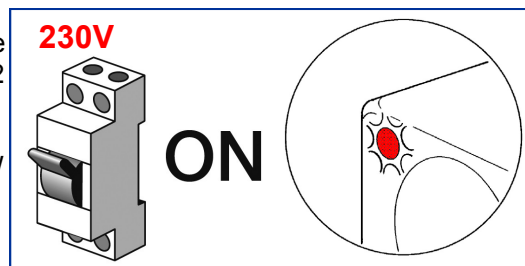
Palpeur photo-optique



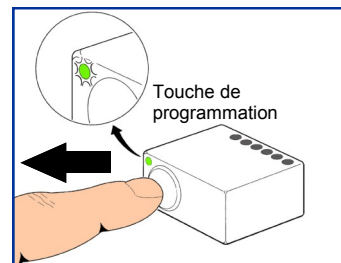
## PROGRAMMATION DU TCW1 / TCW2

**ATTENTION:** pour programmer le TCW1 / TCW2, il est impératif de connecter le profil palpeur (ou la résistance de 8,2KOhm) à ces bornes 2 et 3.

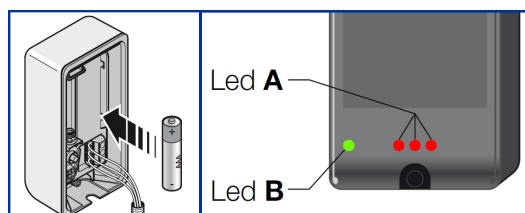
Alimenter la logique de commande et vérifier que la led de l'interface IBW ( ou IRW ) clignote rouge de façon régulière.



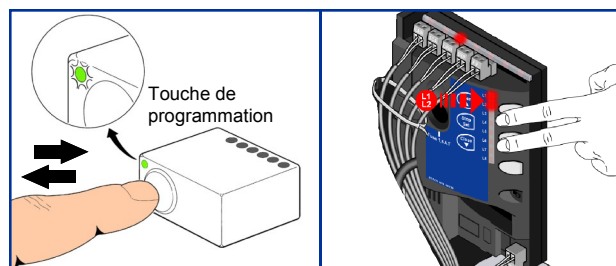
Appuyer sur la touche de programmation de l'IBW ( ou IRW ) et la relâcher quand la led s'allume en vert fixe (elle restera fixe pendant 2 minutes).



Insérer les piles dans le TCW1 / TCW2 (ou appuyer une fois sur la touche [ T ] si elles y sont déjà présentes). L'interface va émettre un bip, les leds A et B vont clignoter pour confirmer son enregistrement.



Appuyer brièvement sur la touche de programmation de l'interface qui va émettre des bips pendant 1 minute. Durant ce laps de temps il faudra effectuer la phase de reconnaissance des dispositifs en maintenant enfoncées les touches [ OUVRE ] et [ SET ] de la logique de commande.

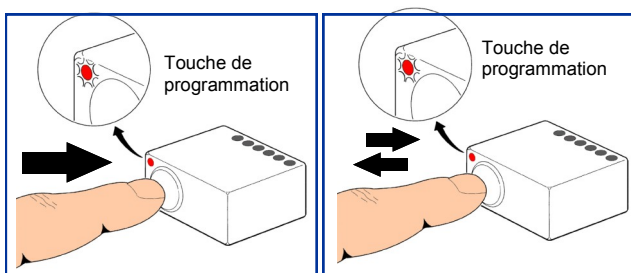


Votre radioband est maintenant programmé.

## COMMENT REMETTRE L'INTERFACE IRW OU IBW EN CONFIGURATION D'USINE

Appuyer sur la touche de programmation de l'interface pendant 10 s (la led doit s'allumer en rouge fixe).

Ensuite appuyer brièvement à nouveau sur la touche de programmation.



## COMMENT REMETTRE UN ELEMENT EN CONFIGURATION D'USINE

Appuyer sur la touche [ T ] de l'accessoire jusqu'à ce que la led A s'allume rouge puis la relâcher.

Ensuite appuyer brièvement à nouveau sur la touche [ T ].

