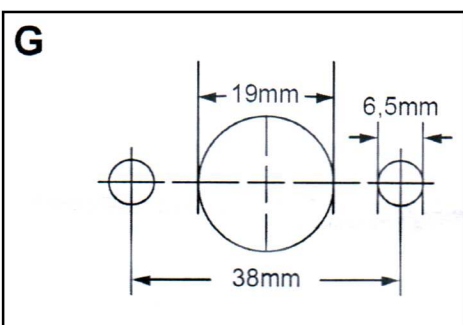
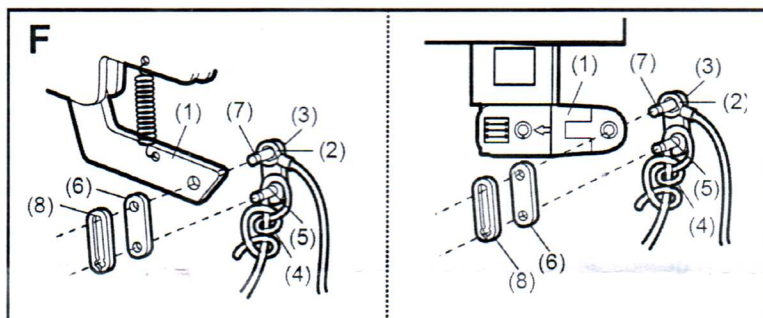
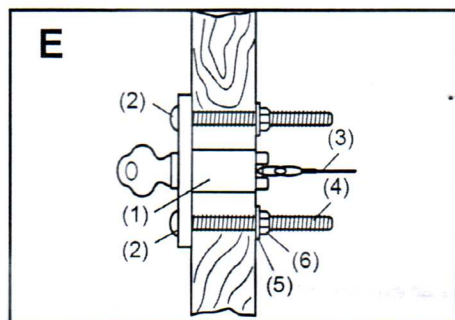
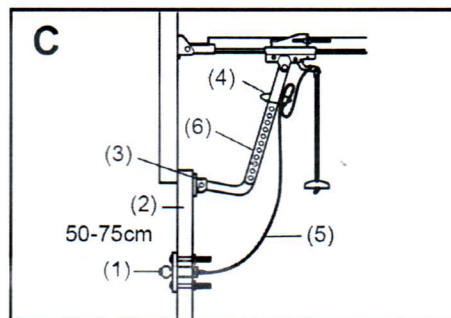
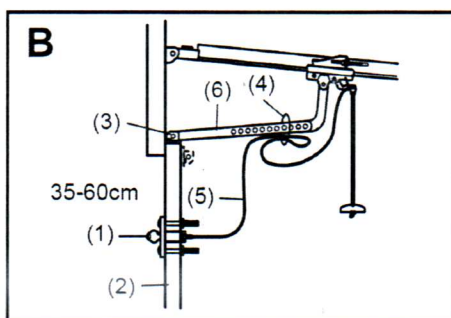
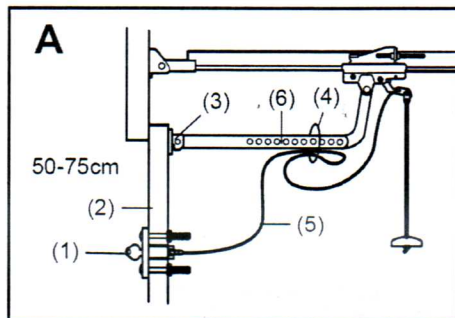


# Chamberlain 1702 : Déverrouillage universel pour porte de garage

## Notice d'installation



**fr** Lorsque vous procédez à l'installation du déclenchement extérieur rapide modèle 1702EML, reportez-vous aux types de portes illustrés dans les figures A, B, C et D:

Figure A: Porte pleine avec rail horizontal uniquement

Figure B: Porte pleine sans rail

Figure C: Porte articulée avec rail incurvé

Figure D: Auvent et porte pleine avec rail vertical et horizontal avec "biellette Chamberlain" installée

si possible, également à travers la barre de renforcement intérieure de la porte.

Placez le déclenchement rapide à l'extérieur de votre porte de garage (2). Pour les portes A, B et C, centrez le déclenchement rapide (1) au-dessous du support de l'ouvre porte (3). Pour le porte D, placez le déclenchement rapide (1) à environ 10cm de chaque côté du centre de la porte.

Pour les portes rigides sans rail (B), placez la serrure entre 35 et 60cm au-dessous du sommet de la porte. Pour tous les autres types de portes (A, C et D), placez la serrure entre 50 et 75cm au-dessous du sommet de la porte (référez-vous aux illustrations). Si votre porte est de construction métallique, reportez-vous aux instructions spéciales contenues dans la "REMARQUE" ci-dessous.

Figure E – Installation du déclenchement extérieur rapide:

Positionnez le gabarit G à l'emplacement indiqué. Depuis l'extérieur de la porte, percez un trou de diamètre 19mm pour la serrure (1) et deux trous de 6,5mm de chaque côté (2) pour les boulons de montage de 1/4"-20x2-1/2" (4). Percez la porte de part en part pour chaque trou.

Déployez le câble attaché à l'extrémité du barillet. Guidez le câble (3) à travers le trou de 19mm de diamètre, depuis l'extérieur de la porte. Insérez la serrure et alignez-la sur la limite de la porte.

Insérez les deux boulons de montage dans les trous latéraux depuis l'extérieur de la porte. Serrez-les de l'intérieur en utilisant des rondelles de 1/4" (5) et des écrous en "X" (6). Serrez à fond.

**REMARQUE:** Sur une porte métallique, le gabarit doit être placé de telle sorte que le perçage des trous s'effectue,

Figure F – Détachez la corde de la biellette de déclenchement du chariot (1). Placez la boucle libre du câble (2) sur l'un des axes de la barre extérieure du chaînon directeur (3) comme indiqué. Faites un noeud (4) solide à l'extrémité libre de la corde de déclenchement et placez-le sur le deuxième axe de la barre extérieure (5).

Poussez l'axe maintenant la boucle du câble à travers le trou situé dans la biellette de déclenchement du chariot. Enfoncez la flasque (6) sur les axes jusqu'aux rainures (7). Vérifiez que la boucle de câble et la corde de sécurité sont attachées aux axes. Faites glisser l'agrafe (8) sur la flasque et bloquez-la dans les rainures des axes.

Reportez-vous aux figures A, B, C et D; utilisez les agrafes en plastique (4) pour attacher de manière lâche l'excédent de câble à la biellette de la porte.

**Pour faire fonctionner le déclenchement rapide:** Introduisez la clé dans la serrure et tournez-la dans le sens des aiguilles d'une montre. Retirez la clé ET le barillet de la serrure. Tirez fermement sur le câble. **Ne tirez pas sur la clé ou sur le barillet.** Le chariot extérieur se dégagera du chariot intérieur de telle sorte que la porte puisse être ouverte manuellement.