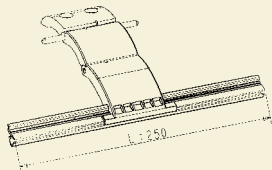
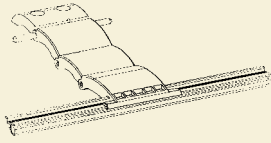


une gamme complète pour une protection totale

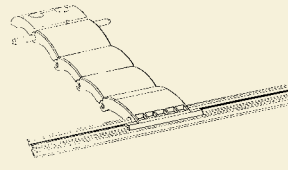
BLOCKSUR verrou de sécurité



Modèle 2 maillons



Modèle 3 maillons



Modèle 4 maillons



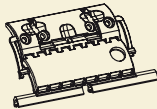
Bague d'adaptation pour montage sur tube

2 profils d'attelage pour adaptation aux lames de 8 ou 14 mm.

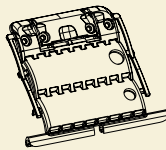
Bagues pour tubes : ZF45, ZF54, ZF64, ZF80 - octogonaux 40, 50, 60, 70 - ronds diam. 62 et 89 - profil diam. 65.

Réf. H818 - H819 - H820 - H844 - H845 - H846...

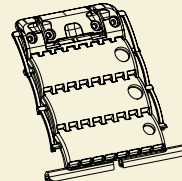
VERROU CLICKSUR



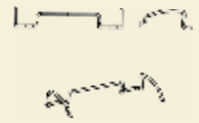
Modèle 1 maillon



Modèle 2 maillons



Modèle 3 maillons



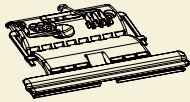
Attache fil

2 modèles pour adaptation aux lames de 8 et 14 mm

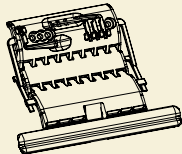
Fixation par attache fil sur tubes ZF45 - ZF54 - ZF64 - Fixation par vis ou rivet pop sur autres tubes

Réf. H875A - H876A...

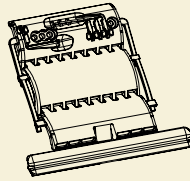
VERROU OCTOCLICK



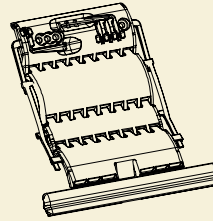
Modèle 1 maillon



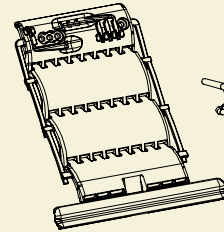
Modèle 1,5 maillon



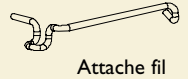
Modèle 2 maillons



Modèle 2,5 maillons



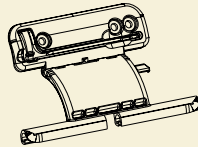
Modèle 3 maillons



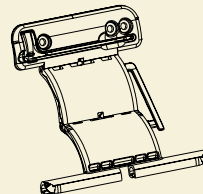
Attache fil

Réf. H890A - H890B - H890C...

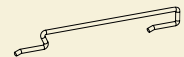
ATTACHE RIGIDE



Modèle 1 maillon



Modèle 2 maillons



Attache fil

Adaptée aux lames de 8 mm.

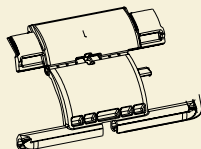
Principe d'accrochage par clippage avec attache fil sur tubes ZF45 - ZF54 et ZF 64

Liaison par vis ou pop sur tous autres tubes.

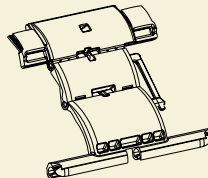
Réf. H892A - H892B - H892K - H892L...

VERROU A BAGUE

Adaptée aux lames de 8 mm.

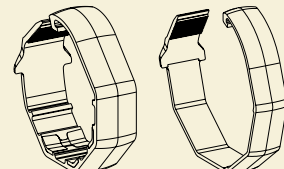


Modèle 1 maillon



Modèle 2 maillons

Réf. H891A - H891B - H891C



Bague

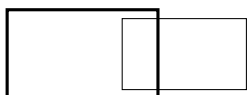
Bague réf. H891C6 - C7 - C8

**ZURFLUH-
FELLER**

Professionnels du volet roulant depuis 1920

45, Grande rue - BP 39 - 25150 AUTECHAUX-ROIDE - FRANCE
tél 00 33 (0)3 81 99 33 00 - fax 00 33 (0)3 81 99 33 40

Internet : www.zurfluh-feller.fr E-mail : std@zurfluh-feller.com



Pour une protection totale



verrou blocksur



attache rigide



verrou clicksur



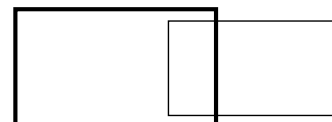
verrou à bague



octoclick

gamme complète
d'accessoires de verrouillage

la réponse de **ZURFLÜH-
FELLER**



Gamme anti-effraction

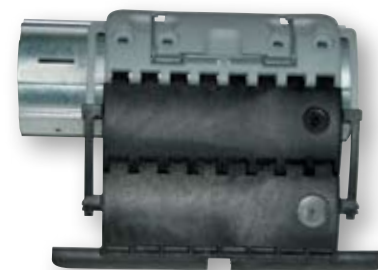
verrou BLOCKSUR

Le produit de sécurité anti-effraction spécialement adapté aux volets roulants traditionnels, aux portes de garage enroulables... résistant à une poussée verticale de **700 kg** sur 2 verrous.

le principe

des attelages de sécurité ZURFLÜH-FELLER

Grâce à une liaison rigide entre le tube d'enroulement et la première lame du tablier, le volet, une fois abaissé, est bloqué automatiquement et empêche toute effraction par l'extérieur. La mise en situation automatique de verrouillage évite tout risque d'oubli de mise en oeuvre du système de blocage. Lors de la remontée du tablier, le système s'annule automatiquement et évite ainsi toutes détériorations, contrairement aux serrures et aux verrous sur lame finale.



verrou CLICKSUR

L'innovation et la démarche de développement de ZURFLÜH-FELLER en matière d'attelages de sécurité fiables et économiques. Le produit de sécurité par excellence résistant à une poussée verticale de **200 kg** sur 2 verrous.

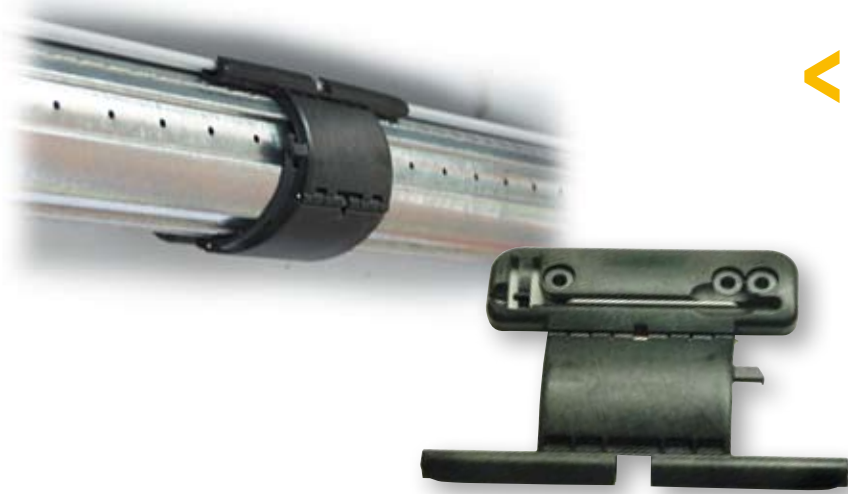


verrou OCTOCLICK

Le montage du volet est simplifié sur chantier grâce à sa barrette de liaison tablier. Cette barrette est :

- amovible
- réversible pour lame de 8 et 14.

Gamme attelages rigides




attache rigide

Le produit de confort et de liaison optimale adapté aux manoeuvres par treuil de type débrayable et moteur à limiteur de couple. Il résiste à une poussée verticale jusqu'à **120 kg** sur 2 attaches. Il permet de fermer complètement le tablier et de tasser parfaitement les ajours, évitant ainsi au volet de battre sous l'action du vent.

verrou à bague

Le système de liaison par bague permet une adaptation simplifiée à tous les tubes du marché de section octogonale 40, 50 et 60 mm.

Un montage rapide : pas de recherche de positionnement. Les bagues évitent tous contacts entre le tablier et le tube. L'esthétique du tablier est ainsi préservée.

Son niveau de résistance à la poussée verticale situé à 150 kg sur 2 verrous permet de classer ce produit dans la famille des verrous anti-effraction. 



le principe

des attaches rigides ZURFLÜH-FELLER

Ces produits sont conçus pour créer une liaison rigide entre le tablier et le tube d'enroulement dans la phase de déploiement complète du volet roulant.

Cette liaison rigide permet ainsi le tassement complet du tablier pour une garantie d'occultation totale. Grâce à son optimisation pour un encombrement réduit, ces attaches sont réservées uniquement à une utilisation avec manoeuvres débrayables ou limiteur de couple.

**longévité et efficacité
sur toute la ligne !**