



Code	Description	P.ces/palette	Prix €
TO5024	Irréversible, 24 Vcc, avec encodeur magnétique, butée mécanique en ouverture.	20	632,00
TO5024I	Irréversible, 24 Vcc, avec encodeur magnétique, butée mécanique en ouverture ; pour usage intensif.	20	601,00
TO5015	Irréversible, 230 Vca, lent, avec fin de course en ouverture.	20	525,00
TO5016	Irréversible, 230 Vca, lent, avec fin de course en ouverture et en fermeture.	20	525,00
TO5605	Réversible, 230 Vca, rapide, avec fin de course en ouverture.	20	582,00

Pour portails battants avec vantaux jusqu'à 5 m.

Opérateur électromécanique à montage extérieur. Disponible également dans la version 24 Vcc, avec encodeur magnétique. Idéal pour n'importe quelle exigence d'installation, du secteur résidentiel au secteur industriel.

Fiabilité et durée dans le temps, grâce au carter composé de deux robustes coques en aluminium laqué polyester ; plus résistant aux agents atmosphériques.

Composants internes en mouvement entièrement en acier, alliages légers et technopolymères.

Silencieux : disposition des organes internes brevetée.

Vis-mère en bronze pour la robustesse et un fonctionnement silencieux.

Compartiment pour les connexions spacieux et pratique : accès rapide et aisé par le haut aux parties internes positionnées dans le logement supérieur du moteur.

Simplicité d'installation et de maintenance : avec condensateur incorporé.

Logiques de commande conseillées : Mindy, A60, A700F ; pour TO5024 et TO5024I Moonclever MC824H.

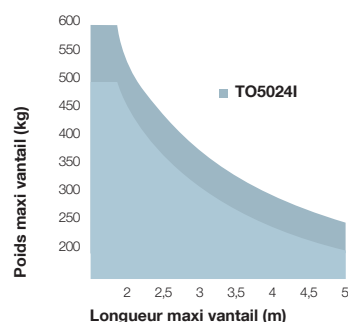
Version 24 Vcc avec encodeur magnétique. Idéale pour un usage intensif, compatible avec la logique de commande Moonclever MC824H :

- programmation simple, avec une seule touche ;
- auto-apprentissage des fins de course en ouverture et en fermeture ;
- diagnostic automatique des anomalies ;
- programmation du temps de pause ;
- ouverture piétons ;
- ralentissement en ouverture et en fermeture ;
- détection des obstacles à double technologie ;
- fonctionnement en l'absence de courant avec batteries rechargeables ;
- prévue pour la connexion des bords sensibles résistifs de dernière génération.

Données techniques

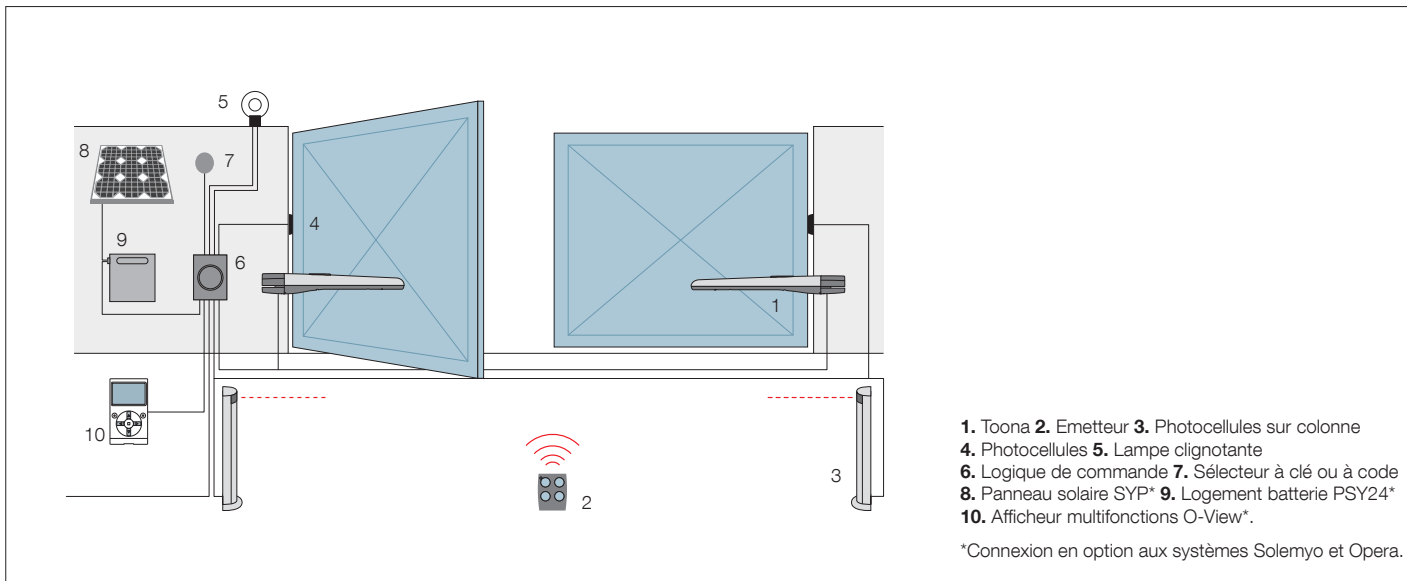
Code	TO5024	TO5024I	TO5015	TO5016	TO5605
Données électriques					
Alimentation (Vca 50 Hz)*	-		230		
Alimentation (Vcc)	24		-		
Intensité (A)	5		1,5		1,3
Puissance (W)	120		340		300
Performances					
Vitesse (m/s)	0,016		0,013		0,016
Force (N)	1800		2200		1800
Cycle de travail (cycles/heure)	95**		75***		54
Données dimensionnelles et générales					
Indice de protection (IP)	44				
Temp. fonctionnement (°C Min/Max)	-20 ÷ +50				
Dimensions (mm)	965x115x105 h				
Poids (kg)	7				

Limites d'utilisation



La forme, la hauteur du portail et la présence de vent fort peuvent réduire considérablement les valeurs indiquées dans le graphique. Dans les zones venteuses, préférez les modèles 230 Vca.

*Version 60 Hz disponible sur demande. ** Sur conditions optimales. *** La réduction du nombre de manoeuvres par rapport à la version TO5024 est uniquement liée à la vitesse de manoeuvre moins élevée.



- 1. Toona 2. Emetteur 3. Photocellules sur colonne
- 4. Photocellules 5. Lampe clignotante
- 6. Logique de commande 7. Sélecteur à clé ou à code
- 8. Panneau solaire SYP* 9. Logement batterie PSY24*
- 10. Afficheur multifonctions O-View*.

*Connexion en option aux systèmes Solemyo et Opera.

Accessoires

Interchangeabilité totale avec la série Moby : même mesures et pattes de fixationp



PLA6
Patte de fixation arrière
longueur 250 mm.
P.ces/emb. 1
€ 18,00



PLA8
Patte de fixation
avant à visser.
P.ces/emb. 1
€ 22,00



PLA10
Serrure électrique 12 V
verticale (obligatoire pour
battant supérieurs à 3 m).
P.ces/emb. 1
€ 174,00



PLA11
Serrure électrique 12 V
horizontale (obligatoire
pour battant supérieurs
à 3 m).
P.ces/emb. 1
€ 174,00



PLA13
Fins de course
mécaniques en ouverture
et en fermeture.
P.ces/emb. 4
€ 25,00



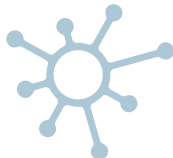
PS324
Batteries 24 V
avec chargeur
de batterie intégré
pour MC824H.
P.ces/emb. 1
€ 114,00

Système Solemyo



Kit pour l'alimentation
solaire de systèmes
d'automatisation de
portails, portes de garage
et barrières levantes situés
même à distance d'une
alimentation électrique.
Voir pages 156/157

Système Opera



Le système Opéra
est innovant car il permet
de gérer, programmer
et contrôler les installations
d'automatisation, même
à distance, de manière
simple, sûre et avec
un gain de temps
considérable.
Voir pages 116/117