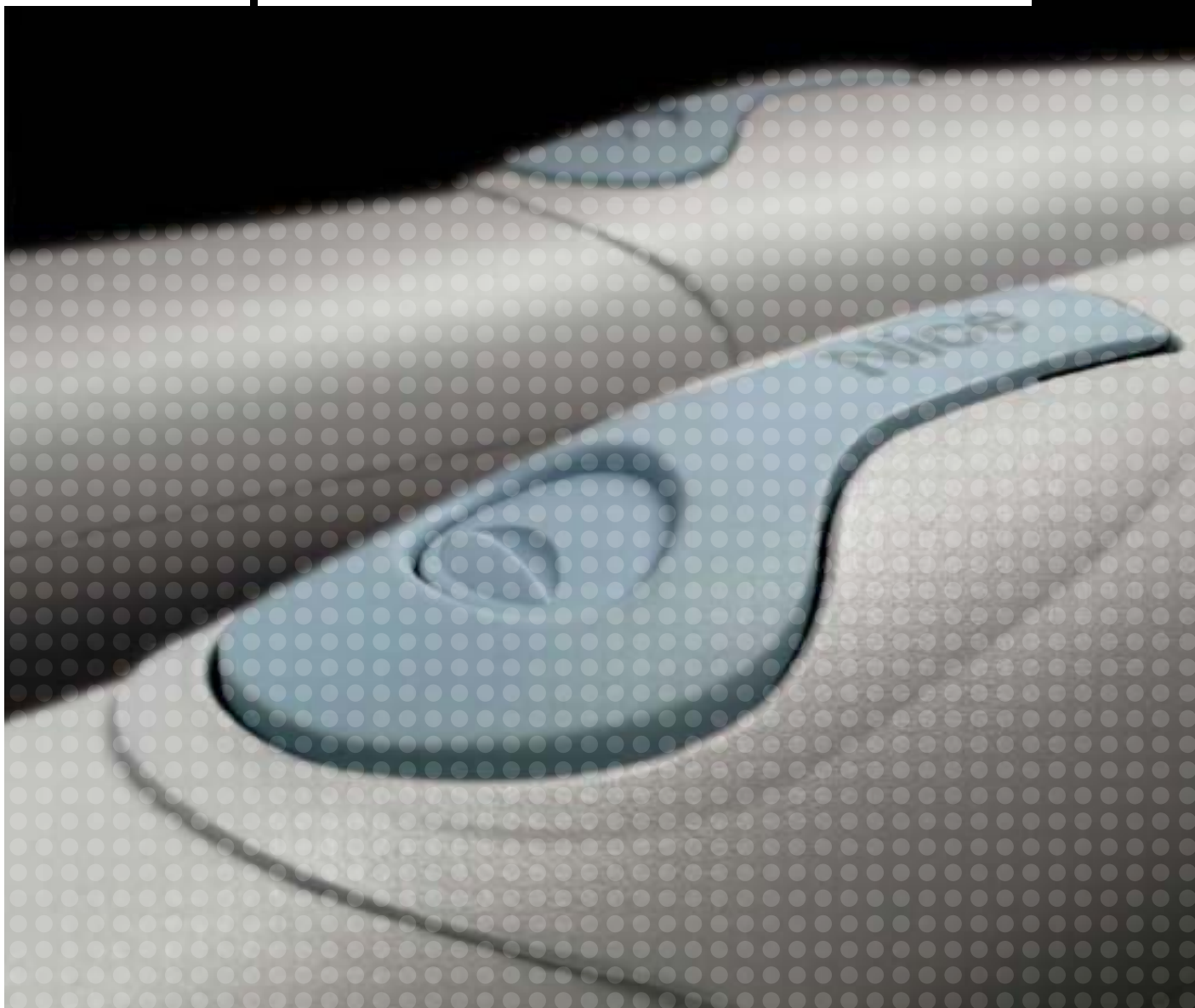




WingoKit Pour portails battants



Le nouveau kit pour portails battants,
en harmonie avec la nature grâce au kit
pour l'alimentation solaire Solemyo.



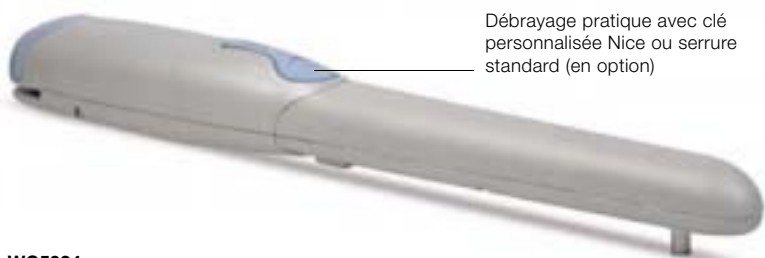
Nice

Home Automation

Pour portails battants avec vantaux jusqu'à 2 m, (Wingo4024Kit) et jusqu'à 3,5 m (Wingo5024Kit), montage extérieur. Opérateur électromécanique 24 Vdc.

Versions prévues pour le système d'alimentation solaire Solemyo qui en permet l'installation n'importe où, même dans les endroits les plus isolés et éloignés de la ligne électrique, sans aucun raccordement ni tranchées, en harmonie avec l'environnement.

WG4024



Débrayage pratique avec clé personnalisée Nice ou serrure standard (en option)

WG5024



Disposition exclusive des organes internes, brevetée

Caractéristiques de l'opérateur :

- **fiable et silencieux** : avec répartition brevetée des organes internes et réduction des parties en mouvement ;
- **installation aisée** : connexions électriques par le haut, après montage de l'opérateur ;
- **débrayage pratique** avec clé personnalisée Nice ou serrure standard (en option) ;
- **fins de course mécaniques** en ouverture PLA13 prémontés.

Nouvelle logique de commande

Moonclever (MC424) :

- programmation aisée par une seule touche ;
- embrayage avec sécurité anti-écrasement ;
- mémorisation des fins de course en ouverture et en fermeture par auto-apprentissage ;
- programmation du temps de pause ; ouverture partielle ; ralentissement en ouverture et en fermeture.

Électronique sophistiquée : ralentissement, détection des obstacles et possibilité de raccordement de la barre palpeuse 8,2 KOhm.

Non blackout : fonctionnement en l'absence de courant grâce aux batteries en option (PS124) qui se longent à l'intérieur du logique.

Le kit contient :



WG4024 2 opérateurs électromécaniques montage apparent avec débrayage à clé Nice (Wingo4024Kit).

WG5024 2 opérateurs électromécaniques montage apparent avec débrayage à clé Nice (Wingo5024Kit).

Accessoires communs aux 2 kits :

FLO2R-S 1 émetteur 433,92 MHz 2 canaux. **MC424** 1 logique de commande avec récepteur embrochable SMX1.

MOF 1 paire de photocellules montage en applique. **MOSE** 1 sélecteur à clé montage en applique.

ML24 1 lampe clignotante. **PLA13** 2 fins de course mécaniques pour ouverture. **TS** 1 panneau de signalisation.

N.B. Le contenu de l'emballage peut varier : consultez toujours le vendeur.

Données techniques

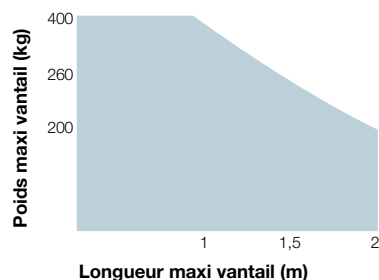
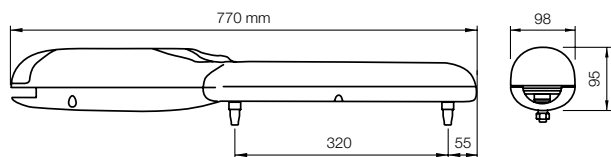
Code	Description	P.ces/palette
WINGO4024KCE	Kit d'automatisation à bras articulé pour portails battants avec vantaux jusqu'à 2 m, montage apparent	12
WINGO5024KCE	Kit d'automatisation à bras articulé pour portails battants avec vantaux jusqu'à 3,5 m, montage apparent	12

Code moteur	WG4024	WG5024
Données électriques		
Alimentation (Vcc)	24	
Intensité (A)	3,5	
Puissance absorbée (W)	85	
Condensateur incorporé. (µF)	-	
Performance		
Vitesse (m/s)	0,018	0,016
Force (N)	1500	
Cycle de travail (cycles/heure)	30	
Données dimensionnelles et générales		
Temp. de serv. (C°)	-20 ÷ +50	
Indice de protection (IP)	44	
Dimensions (mm)	98x95x770	98x95x920
Poids (kg)	17	18

Pour des renseignements mis à jour et complets, consulter le manuel technique du produit.

Dessin technique et limites d'utilisation

WG4024



WG5024

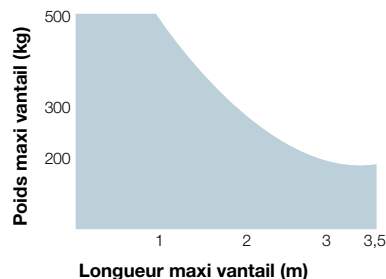
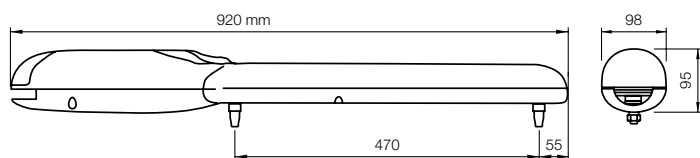
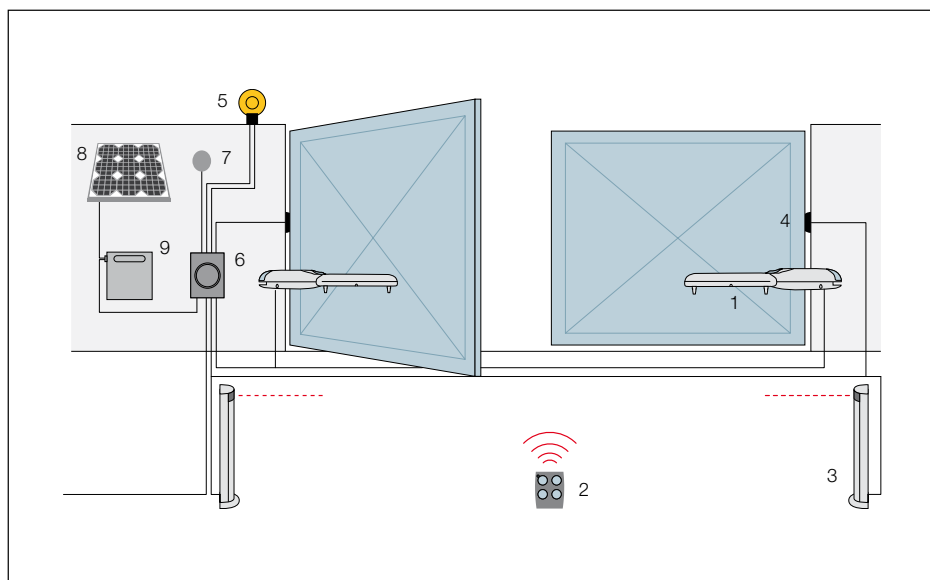
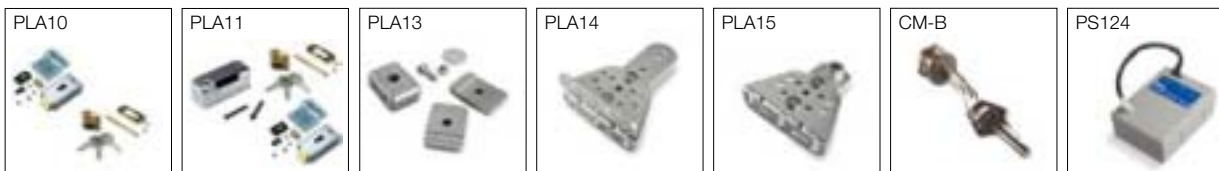


Schéma d'installation



1. Wingo 2. Émetteur 3. Photocellules sur colonne
4. Photocellules 5. Lampe clignotante 6. Logique de commande Moonclever 7. Sélecteur à clé ou à code
8. Panneau solaire SYP* 9. Logement batterie PSY24*

*Connexion en option au système Solemyo

Accessories Wingo4024Kit

Code	Description	P.ces/emb.
PLA10	Serrure électrique 12 V verticale (obligatoire pour battant supérieurs à 3 m)	1
PLA11	Serrure électrique 12 V horizontale (obligatoire pour battant supérieurs à 3 m)	1
PLA13	Fins de course mécaniques en ouverture et en fermeture	4
PLA14	Patte de fixation pilier réglable à visser	2
PLA15	Patte de fixation côté vantail réglable à visser	2
CM-B	Serrure avec deux clés métalliques, compatible avec les sélecteurs SELE	-
PS124	Batterie 24 V avec chargeur de batterie incorporé	1

Accessoires Wingo5024Kit

Code	Description	P.ces/emb.
PLA6	Patte de fixation arrière longueur 250 mm	1
PLA8	Patte de fixation avant à visser	1
PLA10	Serrure électrique 12 V verticale (obligatoire pour battant supérieurs à 3 m)	1
PLA11	Serrure électrique 12 V horizontale (obligatoire pour battant supérieurs à 3 m)	1
PLA13	Fins de course mécaniques en ouverture et en fermeture	4
CM-B	Serrure avec deux clés métalliques, compatible avec les sélecteurs SELE	-
PS124	Batterie 24 V avec chargeur de batterie incorporé	1

Pour des exigences de stockage, expédition et uniformité du conditionnement, il est conseillé de commander le produit sur palettes. Dans ce but, nous indiquons le nombre d'emballages par palette.

Kit prévu pour le système d'alimentation solaire Solemyo

Code	Description	P.ces/palette
SYKCE	Kit d'alimentation solaire composé du panneau photovoltaïque SYP et du caisson batterie PSY24 avec circuit de contrôle de la recharge	21
SYA1	Bloc d'alimentation pour la recharge sur secteur électrique de la batterie PSY24	1

**Nice for you**

Améliorer la qualité de vie des personnes en simplifiant les mouvements de chaque jour. Les facteurs-clé du succès de Nice sont : une attention particulière à l'innovation technologique, au design des produits ; une vocation internationale très forte et une capacité à se développer à l'étranger ; un modèle de business flexible et efficace.

**Solemyo**

Kit d'alimentation solaire Solemyo pour automatiser un portail ou une porte de garage situés même à distance de la ligne électrique, sans devoir effectuer de tranchées pour le raccordement.

**Clic ! C'est Nice qui y pense.**

Nice est la seule marque qui vous permet d'offrir des systèmes de commande intégrés pour tous les types d'automatisation, à l'intérieur comme à l'extérieur de la maison.

Nice SpA
 Oderzo TV Italia
 Ph. +39.0422.85.38.38
 Fax +39.0422.85.35.85
 info@niceforyou.com

www.niceforyou.com

Les données figurant dans ce catalogue sont purement indicatives. Nice se réserve le droit d'apporter aux produits toutes les modifications qu'elle jugera nécessaires.