

Nice

PLATINE DE DEVERROUILLAGE EXTERIEUR POUR MOTEUR COULISSANT

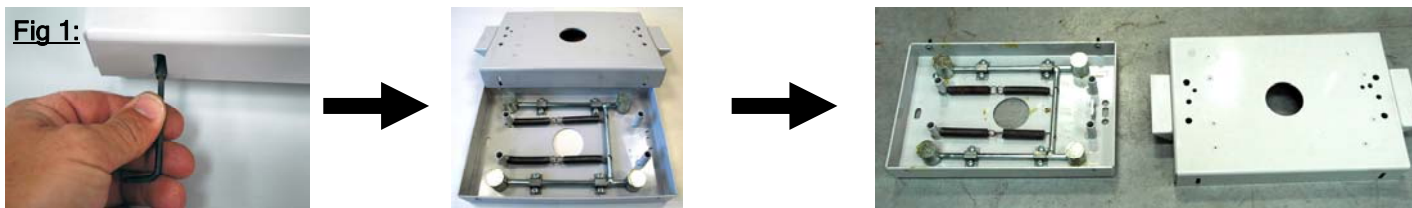
Le déverrouillage extérieur s'adapte sur l'ensemble de la gamme Robus.
Nous ne pouvons garantir son bon fonctionnement avec un autre produit.

ATTENTION: L'utilisation de la platine de déverrouillage nécessite une hauteur
d'encombrement de 78 mm + la hauteur du pignon moteur.

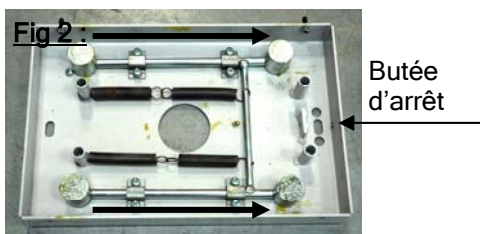


Arrivée des connexions électriques

Le kit déverrouillage extérieur est
composé d'un support moteur, d'un
kit câble KA1 et du KIO.



Dévisser les 2 vis pointeau (Fig 1) à l'aide d'une clé 6 pan (N°4). Retirer le couvercle en la basculant
vers l'arrière.



ATTENTION: Respecter le sens de la platine inférieure, le
chariot coulissant doit se déplacer du côté de
la butée d'arrêt. (Fig 2, ouverture à droite).



Visser la butée d'arrêt de la gaine sur la platine
inférieure, (Fig 3)

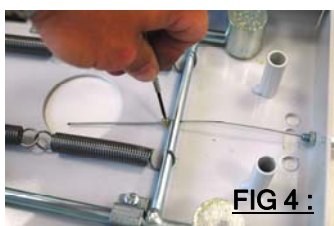


FIG 4 :

Passer le câble dans la gaine en partant du KIO
jusqu'au chariot coulissant et le bloquer avec le
serre câble. (Fig 4). S'assurer que le câble est
bien tendu. Faire un essai en ouvrant le KIO
(se reporter à la notice du KIO).



Nice



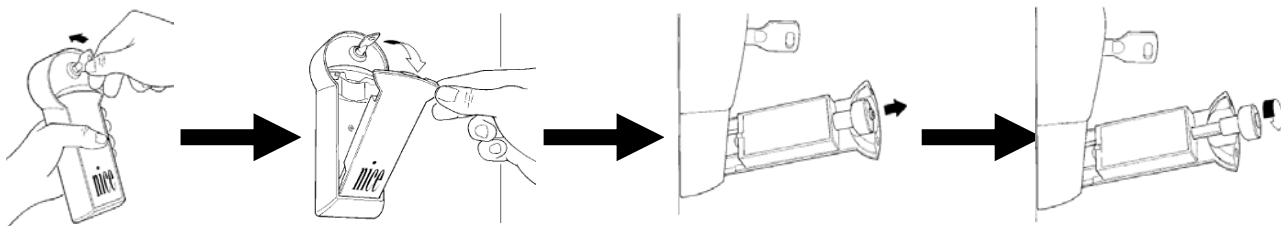
Refermer le couvercle supérieur. Visser les deux vis pointeau en les laissant dépasser d'environ 3 mm de la platine supérieure.



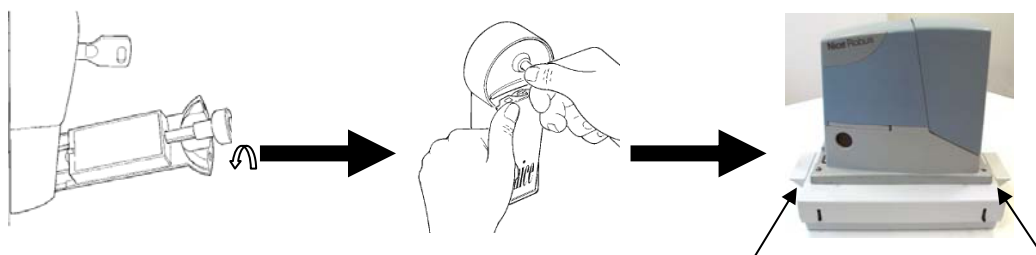
Positionner le moteur suivant les trous de fixation.

Régler la crémaillère de façon à laisser un jeu de 2 mm avec le pignon d'entraînement.

Fonctionnement :

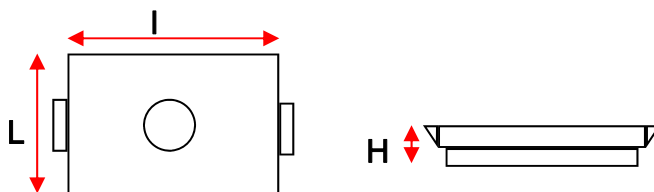


Mettre la clé dans le **KIO** et tourner à fond dans un sens. La trappe du **KIO** s'ouvre légèrement. Tirer la trappe à fond vers le bas et si nécessaire visser la molette. A ce stade, le portail est déverrouillé.



Pour verrouiller le moteur, dévisser la molette, refermer la trappe du **KIO** complètement. Tirer vers le haut les deux poignées de la **platine de déverrouillage**. A ce stade le portail est verrouillé.

Dimensions :



Largeur 246 mm
longueur 418 mm
Hauteur 78 mm