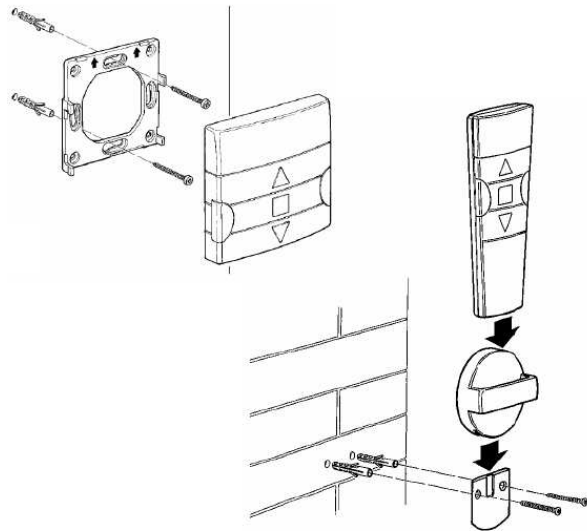





NOTICE SIMPLIFIEE



Mémorisation des émetteurs

Mémorisation du premier émetteur


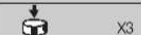


Si aucun émetteur n'a été enregistré dans la mémoire des récepteurs, on peut procéder à l'enregistrement du premier de la façon suivante :

- | | |
|--|--|
| 1. Dès que le récepteur est alimenté, on entend 2 longs bips (biip) * |  |
| 2. Dans les 5 secondes qui suivent, presser et maintenir enfoncée la touche ■ de l'émetteur (pendant environ 3 secondes) |  3s |
| 3. Relâcher la touche ■ quand on entend le premier des 3 bips qui confirment la mémorisation |  |

* Si le récepteur contient déjà des codes, à l'allumage on entend 2 bips brefs (bip); dans ce cas, il faudra procéder en suivant les indications données dans le prochain tableau.

Mémorisation d'autres émetteurs

Quand un ou plusieurs émetteurs ont déjà été mémorisés, il est possible d'en activer d'autres en procédant de la façon suivante:

- | | |
|--|--|
| 1. Maintenir enfoncée la touche ■ du nouvel émetteur jusqu'à ce que l'on entende un bip (au bout d'environ 5 secondes) |  5s |
| 2. Presser lentement 3 fois la touche ■ d'un émetteur déjà activé (ancien) |  X3 |
| 3. Presser encore la touche ■ du nouvel émetteur. |  |
|  | |

À la fin, 3 bips signaleront que le nouvel émetteur a été mémorisé correctement.

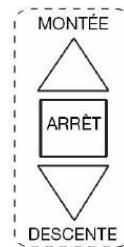
Notes: Si la mémoire est pleine (14 codes), 6 bips indiqueront que l'émetteur ne peut pas être mémorisé.

Utilisation des émetteurs

Presser la touche ▲ pour envoyer la commande de Montée.

Presser la touche ■ pour envoyer la commande d'Arrêt.

Presser la touche ▼ pour envoyer la commande de Descente.



Contrôle et remplacement de la pile

Pour le remplacement de la pile, procéder suivant les indications de la figure, 2/3

