

RE862

IT Ricevitore universale bicanale a frequenza AM 868.30 MHz, alloggiato su contenitore con grado di protezione IP54.

Funziona con i trasmettitori Came della **serie TOP a 868.30 MHz**.

Entrambi i canali funzionano normalmente in modalità "monostabile" ma sul 2° canale è possibile scegliere, in alternativa, la modalità "bistabile" (interruttore).

- 1 Morsettiera
- 2 Dip-switch
- 3 Tasto memorizzazione codice 1° canale
- 4 Tasto memorizzazione codice 2° canale
- 5 LED funzionamento

EN Two-channel AM 868.30 MHz universal receiver, housed in an IP54-level protective casing.

It functions with **TOP series 868.30 MHz** Came transmitters.

Both channels function normally in "monostable" mode, but it is possible to select the "bistable" (switch) mode for the 2nd channel.

- 1 Terminal board
- 2 Dip switch
- 3 1st channel code memorisation key
- 4 2nd channel code memorisation key
- 5 Signal LED

FR Récepteur universelle bicanal à fréquence AM 868.30 MHz, placé dans le boîtier avec degré de protection IP54.

Il fonctionne avec les émetteurs Came de la **série TOP à 868.30 MHz**.

Les deux canaux fonctionnent normalement en mode "monostable" mais on peut également choisir le mode "bistable" (interrupteur) sur le 2^e canal.

- 1 Plaque à borne
- 2 Dip-switch
- 3 Touche de mémorisation code 1^e canal
- 4 Touche de mémorisation code 2^e canal
- 5 LED de fonctionnement

DE Universalempfänger, Doppelkanal, Frequenz AM 868.30 MHz. Gehäuse mit Schutzklasse IP54.

Funktioniert mit allen CAME-Sendern der **Serie TOP, 868.30 MHz**.

Beide Kanäle funktionieren normal in der Betriebsart "monostabil". Mit dem Schalter kann der 2. Kanal bei Bedarf auf die Betriebsart "bistabil" umgeschaltet werden.

- 1 Klemmbrett
- 2 Dip-Switch
- 3 Speicherungstaste für Code Kanal 1
- 4 Speicherungstaste für Code Kanal 2
- 5 LED Funktionskontrolle

ES Receptor universal de dos canales de frecuencia AM 868.30 MHz, montado en una caja con grado de protección IP54.

Funciona con los emisores Came de la **serie TOP de 868.30 MHz**.

Ambos canales funcionan normalmente en modo "monoestable", pero en el 2° canal se puede elegir, como alternativa, el modo "biestable" (interruptor).

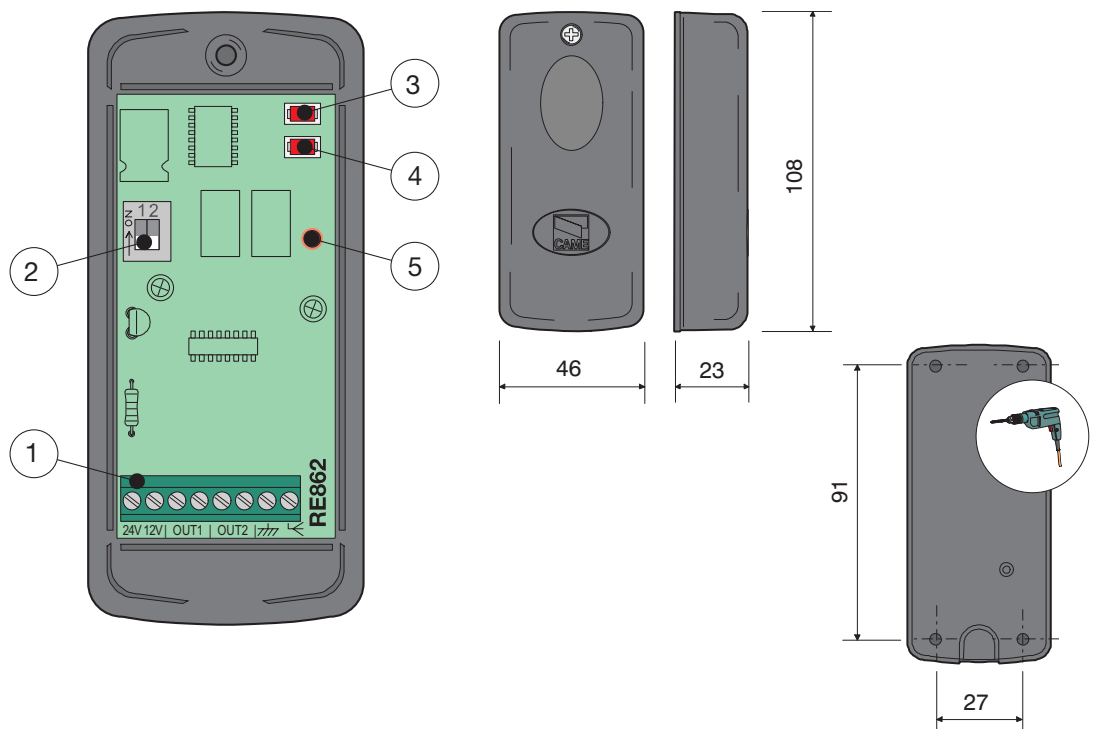
- 1 Caja de bornes
- 2 Dip-switch
- 3 Tecla de memorización código 1° canal
- 4 Tecla de memorización código 2° canal
- 5 LED de funcionamiento

NL Tweekanaals universele ontvanger op AM 868.30 MHz, in behuizing met beschermingsgraad IP54.

Deze ontvanger functioneert met de CAME-zenders van de **serie TOP op 868.30 MHz**.

De twee kanalen werken normaal "monostabiel". Op het tweede kanaal kan men ook kiezen voor "bistabiel"

- 1 Aansluitklemmen
- 2 Dip-switch
- 3 Programmeertoets eerste kanaal
- 4 Programmeertoets tweede kanaal
- 5 Controleled.



IT **PROGRAMMAZIONE
COMANDO RADIO**

- A) Codificare il trasmettitore (vedi istruzioni sulla relativa confezione).
- B) Alimentare il ricevitore;
- C) Tenere premuto un tasto di memorizzazione (Fig. 1: il led di segnalazione lampeggia) e inviare il codice premendo un tasto del trasmettitore (Fig. 2: il led rimarrà acceso a segnalare l'avvenuta memorizzazione).

Eseguire la stessa procedura per l'altro tasto di memorizzazione

N.B.: se in seguito si vuol cambiare codice, ripetere la sequenza descritta.

EN **PROGRAMMING THE
RADIO CONTROL**

- A) Codify the transmitter (see instructions on its pack);
- B) Power up the receiver;
- C) Keep the code-saving key pressed (Fig. 1: the LED indicator will flash) and send the code by pressing any transmitter key (Fig. 2: the LED indicator will remain on to indicate that the code has been saved).

Carry out the same procedure for the other memorisation key.

N.B.: if the code needs to be changed, repeat the sequence described above.

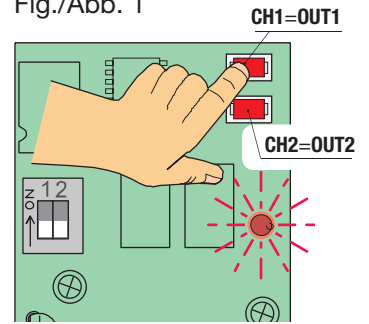
FR **PROGRAMMATION
RADIOCOMMANDE**

- A) Codifier l'émetteur (voir instructions sur l'emballage relatif);
- B) Alimenter le récepteur;
- C) Appuyez sur une touche de mémorisation (Fig. 1: la LED de signalisation clignote) et enregistrez le code en appuyant sur une touche de l'émetteur (Fig. 2: la LED reste allumé pour signaler que la mémorisation a été effectuée).

Procéder de la même façon pour l'autre touche de mémorisation.

N.B.: répéter cette séquence pour changer éventuellement de code par la suite.

Fig./Abb. 1



DE **PROGRAMMIERUNG DER
FUNKFERNSTEUERUNG**

- A) Codierung des Senders (Siehe Anleitungen auf der Packung des Senders).
- B) Speisung des Empfängers
- C) Eine der Speichertasten gedrückt halten (Abb. 1: das LED blinkt) und den Code durch Drücken einer Taste vom Sender übertragen (Abb. 2: das LED leuchtet auf, sobald das Abspeichern vom Code erfolgt ist).

Den gleichen Vorgang für die andere Speicherungstaste vornehmen.

Bitte beachten: für eine Änderung des Kodex wie oben beschrieben, vorgehen.

ES **PROGRAMACIÓN DEL
RADIOMANDO**

- A) Codifique el emisor (ver instrucciones en el relativo embalaje).
- B) Alimentar el receptor;
- C) Mantenga oprimida la tecla de memorización (Fig. 1: el led de aviso parpadea) y envíe el código pulsando una tecla del emisor (Fig. 2: el led quedar encendido para indicar que el código se ha memorizado).

Siga el mismo procedimiento para la otra tecla de memorización.

N.B.: si luego desea cambiar el código, repita la secuencia antes descrita.

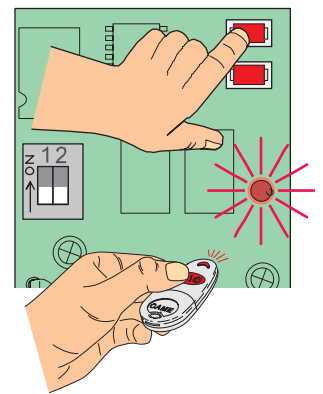
NL **PROGRAMMATIE
RADIOBEDIENING**

- A) Codeer de zender (zie instructies op de verpakking);
- B) Sluit de voeding aan op de ontvanger;
- C) Druk op de programmatietoets (Fig. 1: de signalisatieled knippert) en stuur de code door d.m.v. de zender (Fig. 2: de signalisatieled blijft branden om aan te duiden dat de programmatie geslaagd is).

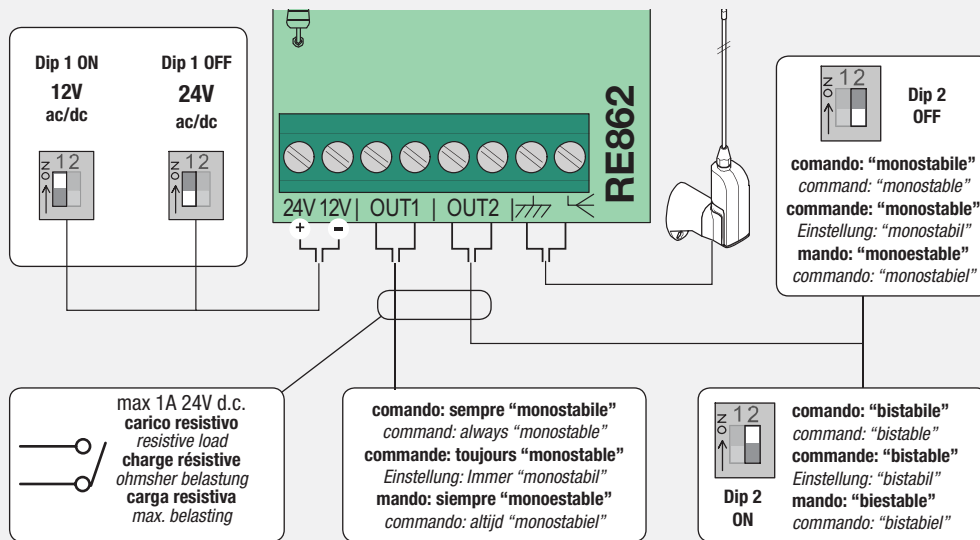
Volg dezelfde werkwijze voor het tweede kanaal.

N.B.: Indien u een andere code wenst te programmeren, volg dan dezelfde werkwijze.

Fig./Abb. 2



**COLLEGAMENTI E SELEZIONI - CONNECTIONS AND SELECTIONS - BRANCHEMENTS ET SELECTIONS
ANSCHLÜSSE UND FUNKTIONSWAHL - CONEXIONES Y SELECCIONES- AANSLUITINGEN EN INSTELLINGEN**



CE - IT - Con la presente Came Cancelli Automatici SpA dichiara che questa apparecchiatura è conforme ai requisiti essenziali ed alle altre disposizioni pertinenti stabilite dalla direttiva 1999/5/CE.

- EN - Hereby, Came Cancelli Automatici SpA, declares that this equipment is in compliance with the essential requirements and other relevant provisions of Directive 1999/5/EC.

- FR - Par la présente Came Cancelli Automatici SpA déclare que cet appareil est conforme aux exigences essentielles et aux autres dispositions pertinentes de la directive 1999/5/CE.

- DE - Hiermit erklärt Came Cancelli Automatici SpA, dass sich dieses Gerät in Übereinstimmung mit den grundlegenden Anforderungen und den anderen relevanten Vorschriften der Richtlinie 1999/5/EG befindet.

- ES - Por medio de la presente Came Cancelli Automatici SpA declara que este equipo cumple con los requisitos esenciales y cualesquiera otras disposiciones aplicables o exigibles de la Directiva 1999/5/CE.

- NL - Hierbij verklaart Came Cancelli Automatici SpA dat het toestel in overeenstemming is met de essentiële eisen en de andere relevante bepalingen van richtlijn 1999/5/EG.

Tutti i dati sono stati controllati con la massima cura. Non ci assumiamo comunque alcuna responsabilità per eventuali errori od omissioni.

All data checked with the maximum care. However, no liability is accepted for any error or omission.

Toutes les données ont été contrôlées très soigneusement. Nous n'assumons de toute façon aucune responsabilité pour les erreurs ou omissions éventuelles.

Die Daten wurden mit höchster Sorgfalt geprüft. Für eventuelle Fehler oder Auslassungen übernehmen wir keine Haftung.

Todos los datos se han controlado con la máxima atención. No obstante no nos responsabilizamos de los posibles errores u omisiones.

De gegevens in deze handleiding werden nauwkeurig gecontroleerd. Wij wijzen iedere verantwoordelijkheid af in geval van drukfouten of vergissingen.

CAME
CANCELLI AUTOMATICI

ASSISTENZA TECNICA
NUMERO VERDE
800 295830

WEB
www.came.it

E-MAIL
info@came.it

SISTEMA QUALITÀ
CERTIFICATO
ISO 14001

TÜV
SUD
ISO 9001

CAME CANCELLI AUTOMATICI S.P.A.
DOSSON DI CASIER (TREVISO)

☎ (+39) 0422 4940 ☎ (+39) 0422 4941

CAME NORD _____ **COLOGNO MONZESE (MI)**
☎ (+39) 02 26708293 ☎ (+39) 02 25490288

CAME SUD _____ **NAPOLI**
☎ (+39) 081 7524455 ☎ (+39) 081 7529109

CAME AMERICAS AUTOMATION _____ **FL (USA)**
☎ (+1) 305 433 3307 ☎ (+1) 305 396 3331

CAME AUTOMATISMOS _____ **MADRID**
☎ (+34) 091 5285009 ☎ (+34) 091 4685442

CAME BELGIUM _____ **LESSINES**
☎ (+32) 068 333014 ☎ (+32) 068 338019

CAME FRANCE _____ **NANTERRE CEDEX (PARIS)**
☎ (+33) 01 46130505 ☎ (+33) 01 46130500

CAME _____ **KORNALTEI (STUTTART)**
☎ (+49) 07 11839590 ☎ (+49) 07 118395925

CAME _____ **SEEFELD BEI (BERLIN)**
☎ (+49) 03 33988390 ☎ (+49) 03 339885508

CAME PL _____ **WARSAWA**
☎ (+48) 022 8365076 ☎ (+48) 022 8369920

CAME UNITED KINGDOM _____ **NOTTINGHAM**
☎ (+44) 0115 9210430 ☎ (+44) 0115 9210431